



FUNDACION ARMANDO BARRIOS



# ARMANDO BARRIOS

REPRODUCCIONES

1a. Serie





PROGRESION RITMICA (N° 789).  
75 x 90 cm.  
Ed: 25 ej.



LO MEMORABLE (N° 807).  
85 x 110 cm.  
Ed: 25 ej.



EN ESPERA (N° 461).  
75 x 90 cm.  
Ed: 25 ej.



BLANCOR MEMORABLE (N° 718).  
90 x 75 cm.  
Ed: 25 ej.



ANDALUCIA (N° 975).  
100 x 55 cm.  
Ed: 25 ej.



ADAGIO VAR. (N° 940).  
90 x 55 cm.  
Ed: 25 ej.

HOMENAJE (Maja)  
(N° 459).  
100 x 75 cm.  
Ed:25 ej.



HOMENAJE A LA MUSICA (N° 882).  
55 x 70 cm.  
Ed: 50 ej.



EVOCAION LATINA (N° 898).  
55 x70 cm.  
Ed: 50 ej.



VAR. SONATA III (N° 953).  
55 x 70 cm.  
Ed: 50 ej.



TRIO N° 4 (N° 769).  
55 x 70 cm.  
Ed: 50 ej.



EST. ANDALUCIA (N° 980).  
45 x 35 cm.  
Ed: 75 ej.

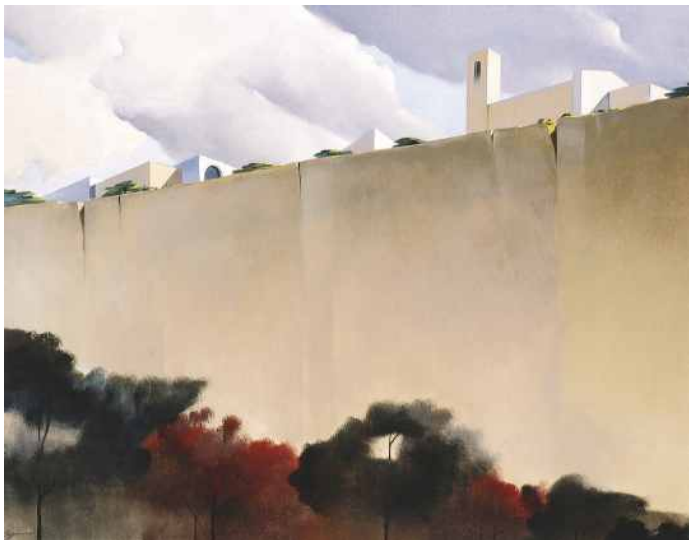


LUZ DE JERUSALEN (N° 856).  
50 x 35 cm.  
Ed: 75 ej.



MASCARA VENECIANA (N° 960).  
40 x 40 cm.  
Ed: 75 ej.





CAMPANARIO (N° 990).  
60 x 55 cm.  
Ed: 50 ej.



LUZ ANCESTRAL (N° 820).  
70 x 55 cm.  
Ed: 50 ej.

*Coordinación, edición y supervisión:* Miguel Barrios

*Fotografía, archivos digitales y diseño gráfico:* MiBa Studio c.a.

*Calibración de colores e impresión:* Kairo Abello

*Comercialización:* MiBa Studio c.a.

*Exposición y venta:* Alma Isava

Calle California  
entre Jalisco y Monterrey  
Las Mercedes

Tel: 993 2718  
almaisava@gmail.com

#### FICHA TECNICA.

Cada obra tendrá estampado el sello seco de la Fundación Armando Barrios, número de ejemplar y fecha, acompañados de un Certificado de Autenticación, debidamente firmado y sellado por la F.A.B.

Impresión: GICLEE.

El término Giclée, también conocido como *Fine Art* o *Iris print*: Impresiones con tintas de calidad archivo sobre papel 100% fibra de algodón. Las copias giclée permiten reproducir obras de arte, sean pinturas o fotografías, con mayor precisión respecto a otros métodos de impresión.

Giclée está considerada como la mejor técnica que existe en el mundo para la reproducción de obras de arte originales.

Tintas: Pigmentarias.

Calidad: Archivo, (larga duración).

Impresión: 7 colores.

Resistencia del pigmento a la luz: hasta 75 años.

Papel: Somerset Velvet.

Calidad: 100% Algodón libre de ácido.

Peso: 255 gr./m<sup>2</sup>

Resistencia a la luz: hasta 50 años.